

KRAJSKÝ ÚŘAD KRAJE VYSOČINA
Odbor dopravy a silničního hospodářství
Žižkova 1882/57, 586 01 Jihlava, Česká republika
tel.: 564 602 234, e-mail: posta@kr-vysocina.cz

PROfi Jihlava spol. s r.o.
Pod Příkopem 933/6
586 01 Jihlava

Váš dopis značky/ze dne

Číslo jednací
KUJI 63720/2023 Ma/V/063
ODSH 59/2023

Vyřizuje/telefon
Ing. Jiří Macura
564 602 292

V Jihlavě dne
29. 6. 2023

Závazné stanovisko

Krajský úřad Kraje Vysočina, Odbor dopravy a silničního hospodářství (dále jen „krajský úřad“), příslušný podle § 40 odst. 3 písm. f) zákona č. 13/1997 Sb., o pozemních komunikacích, ve znění pozdějších předpisů (dále jen „zákon o pozemních komunikacích“), v souladu s ustanovením § 4 odst. 2 písm. a) zákona č. 183/2006 Sb., o územním plánování a stavebním řádu (dále jen „stavební zákon“) a v návaznosti na § 149 odst. 1 zákona č. 500/2004 Sb., správní řád, ve znění pozdějších předpisů (dále jen „správní řád“), vydává dle § 44 odst. 1 závazné stanovisko pro stavbu:

Název stavby: „III/01945 Jihlava, ul. Rantířovská“

Místo stavby: k.ú. Jihlava a Horní Kosov, město Jihlava

Investor stavby: Krajská správa a údržba silnic Vysočiny, příspěvková organizace

Druh dokumentace: Dokumentace pro společné povolení stavby

Předmětem stavby je oprava úseku silnice III/01945, který prochází intravilánem města Jihlava. Jedná se tedy o úsek v délce 1408,6 m od křižovatky se silnicí II/602 (km 0,085) označený konec obce Jihlava (km cca 1,574). V rámci stavby bude provedena oprava vozovkového souvrství silnice III/01945 včetně jejího odvodnění. Výškové a směrové vedení komunikace zůstane zachováno. Stavba je rozdělena na 2 úseky (stavební objekty SO 101 a SO 102) s odlišnou technologií opravy.

Krajský úřad s návrhem projektové dokumentace pro společné povolení stavby „III/01945 Jihlava, ul. Rantířovská“

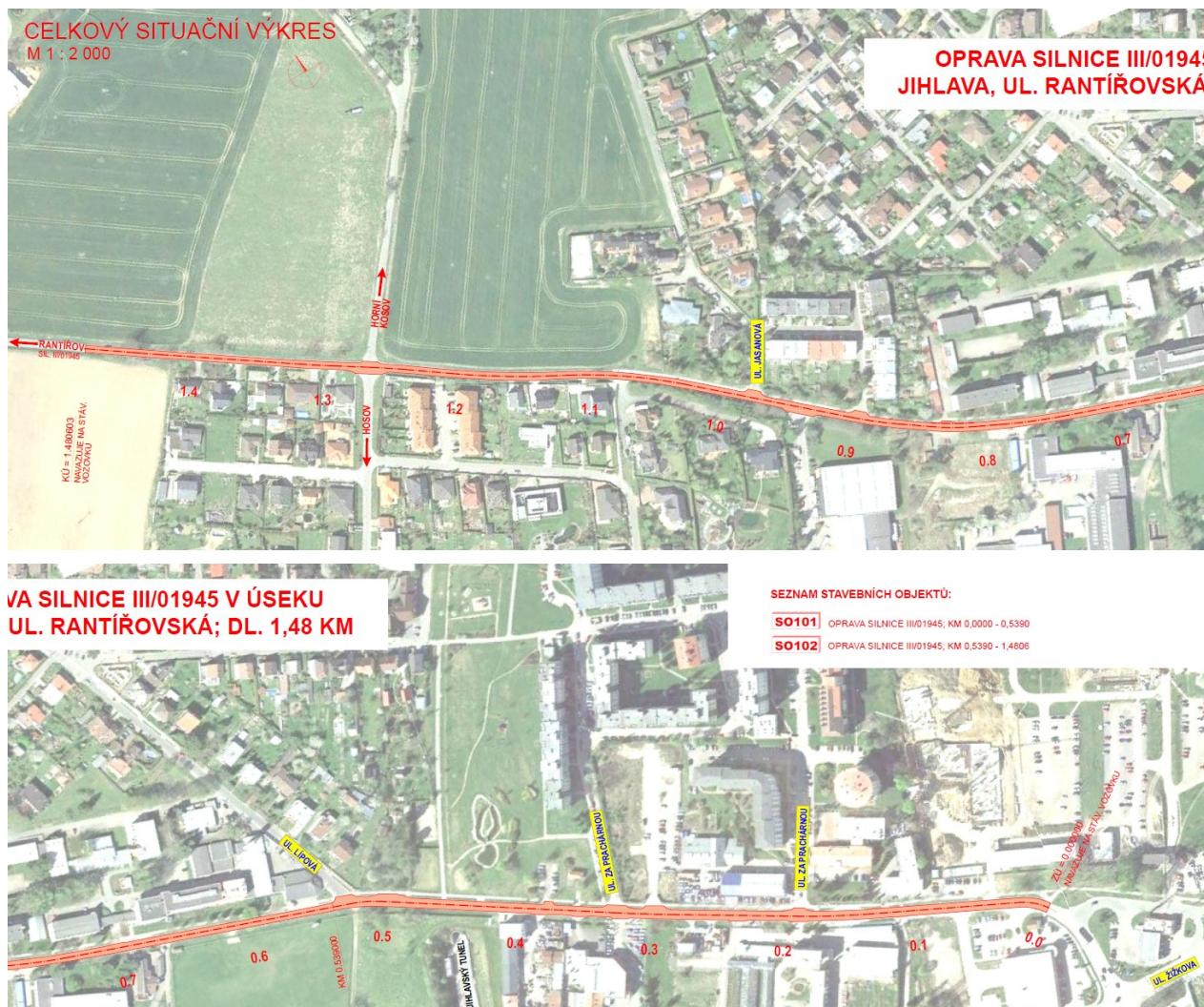
souhlasí bez připomínek.

Jestliže dojde k zásadní změně v projektové dokumentaci pro společné povolení, je nutné krajský úřad požádat o vydání nového stanoviska.

Odůvodnění

Krajský úřad obdržel žádost od právnické osoby PROfi Jihlava spol. s r.o., Pod Příkopem 933/6 586 01 Jihlava (dále jen „žadatel“) ve věci vydání závazného stanoviska k dokumentaci pro společné povolení stavby „III/01945 Jihlava, ul. Rantířovská“.

Předmětem stavby je oprava úseku silnice III/01945, který prochází intravilánem města Jihlava. Jedná se tedy o úsek v délce 1408,6 m od křižovatky se silnicí II/602 (km 0,085) označený konec obce Jihlava (km cca 1,574). V rámci stavby bude provedena oprava vozovkového souvrství silnice III/01945 včetně jejího odvodnění. Výškové a směrové vedení komunikace zůstane zachováno. Stavba je rozdělena na 2 úseky (stavební objekty SO 101 a SO 102) s odlišnou technologií opravy.



Účelem stavby je udržení řádného stavebního stavu předmětného úseku silnice III. třídy. Z tohoto důvodu považuje krajský úřad realizaci stavby za přínos pro silniční síť a provoz na ní a v neposlední řadě i pro bezpečnost silničního provozu. Krajský úřad proto po posouzení předložené projektové dokumentace souhlasí s předmětnou akcí bez připomínek. Proto krajský úřad vydává toto závazné stanovisko ve formě souhlasu.

Poučení

Proti obsahu závazného stanoviska nelze podat samostatné odvolání. Odvolání lze podat prostřednictvím správního orgánu, který vydal rozhodnutí ve věci, která je předmětem řízení ve lhůtě stanovené v příslušném rozhodnutí.

V Jihlavě 29. 6. 2023

Ing. Jiří Macura
úředník odboru dopravy a silničního hospodářství
elektronicky podepsáno